

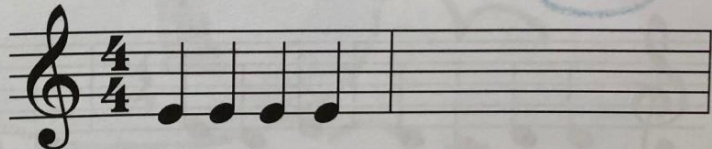
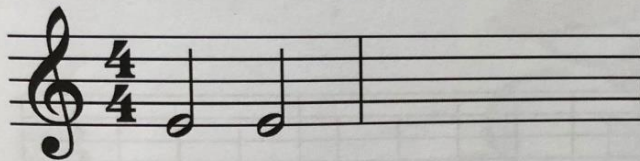
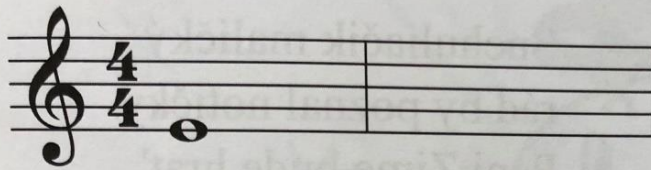
## Prípravná hudobná výchova

**Téma:** Zápis noty *e1* v notovej osnove



**Pokračujeme ďalej v uční ďalšej noty hudobnej abecedy a bude to nota e<sup>1</sup>. Tá sa nachádza na prvej čiare notovej osnove. Písanie celej, polovej a štvrt'ovej doby noty e<sup>1</sup> si precvičíme v PZ na str.33.**

Napíš noty: e<sup>1</sup> celá, e<sup>1</sup> polová, e<sup>1</sup> štvrt'ová



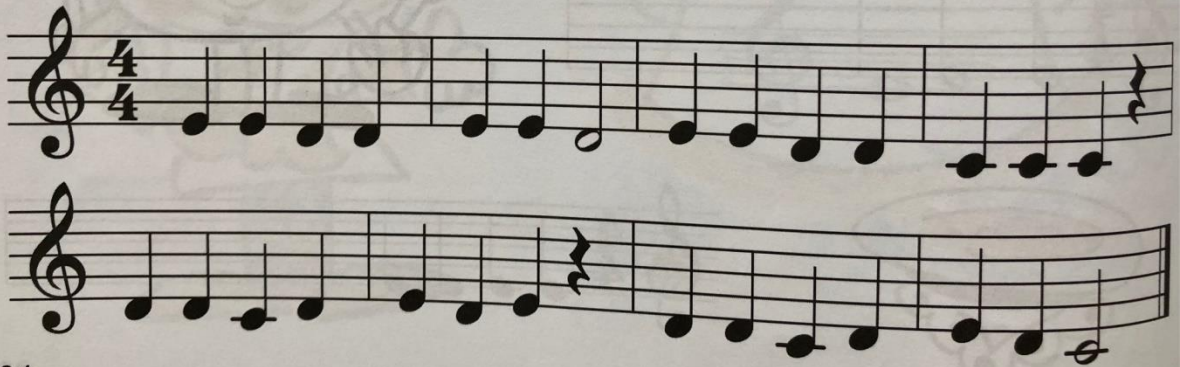
## DOMÁCA ÚLOHA

**Do cvičného notového zošita si precvičíme tiež písanie noty e<sup>1</sup>.**

**Na str.34 v PZ si môžeme zaspievať, prípadne zahrat' skladbičku o Snehuliakovi, ak už vieme zahrat' na hudobnom nástroji noty c<sup>1</sup>,d<sup>1</sup>,e<sup>1</sup> .**

# SNEHULIAČIK

Snehuliáčik maličký  
rád by poznal notičky.  
Pani Zime bude hrať,  
nech tu môže dlho stáť.



34

