

Milí žiaci 2. ročníka 1. časti hudobného odboru,

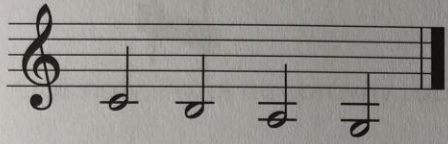
budeme sa v tomto čase vzdelávať dištančnou formou cez pracovný zošit, ktorý máte doma. Budeme vypracovávať postupne úlohy, ktoré môžete priniesť na kontrolu svojim triednym učiteľom, ktorí majú s Vami hudobný nástroj individuálne.

Verím, že sa nám bude dariť vzdelávať aj takouto formou v oblasti hudobnej náuky.



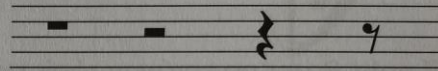
Hneď v úvode si zopakujeme z 1. ročníka zápis nôt a pomlčiek v husľovom a basovom kľúči v notovej osnove .

Doplň názvy nôt na pomocných čiarach.



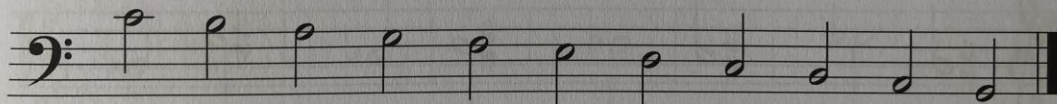
— — — —

Pomlčky:



CELÁ POLOVÁ ŠTVRŤOVÁ OSMINOVÁ

Noty v basovom kľúči:

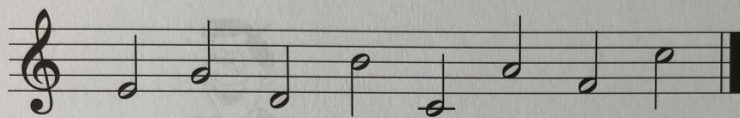


c¹ h a g f e d c H A G

3

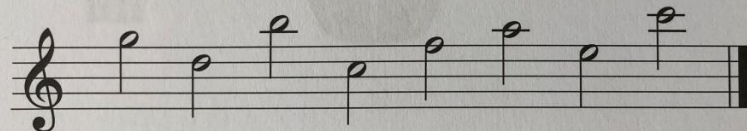
1. Noty a pomlčky – opakovanie

Doplň názvy nôt.

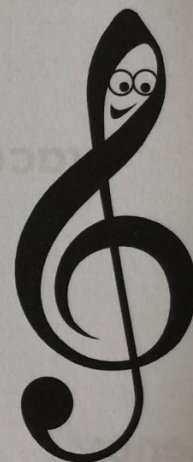


— — — —

Doplň názvy nôt.



— — — —



2

V PZ na str.4, 5, 6 pokračujeme v opakovaní zápisu nôt s krížikmi, béčkami a odrážkou pred notou a vypracujeme za DÚ.

Krížik je posuvka, ktorá zvyšuje notu o poltón.
K názvu noty sa pridá koncovka **-is**.



Opíš noty. Pozor na správny zápis posuviek.

cis¹ dis¹ eis¹ fis¹

gis¹ ais¹ his¹ cis²

4

Béčko je posuvka, ktorá znižuje notu o poltón.
K názvu noty sa pridá koncovka **-es**.



Opíš noty. Pozor na správny zápis posuviek.

ces¹ des¹ es¹ fes¹

ges¹ as¹ hes¹ ces²

5

2. Odrážka

Odrážka ruší platnosť krížikov a béčok.



Doplň názvy nôt.

hes' h' — — — — —

— — — — —