

## Prípravná hudobná výchova

### Téma: Pomlčky

V hudbe a skladbách niekedy má hráč na hudobnom nástroji, prípadne spevák pauzu, nehrá ani nespieva. Na to, aby vedel, kedy má opäť začať hrať, spievať je potrebné, aby vedel ako dlho má tú pauzu v skladbe. Pauzu teda ticho v skladbe označujeme **POMLČKAMI** a tie majú určené aj presne doby.



Poznáme a rozlišujeme zatiaľ tieto pomlčky:

*celá, polová a štvrt'ová.*

celá pomlčka      polová pomlčka      štvrt'ová pomlčka

na 4 doby      na 2 doby      na 1 dobu

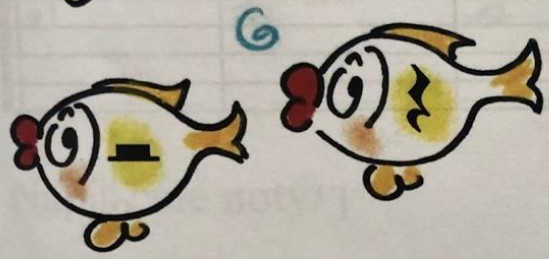
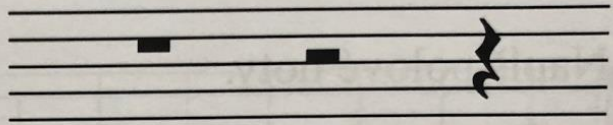
55

## **DOMÁCA ÚLOHA**

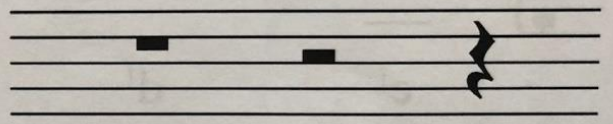
Naučíme sa takéto pomlčky zapisovať do notovej osnovy, pomáhame si pracovným zošitom a na str. 57 vypracujeme úlohu.



Zakrúžkuj celú pomlčku.



Zakrúžkuj polovú pomlčku.



Zakrúžkuj štvrt'ovú pomlčku.

